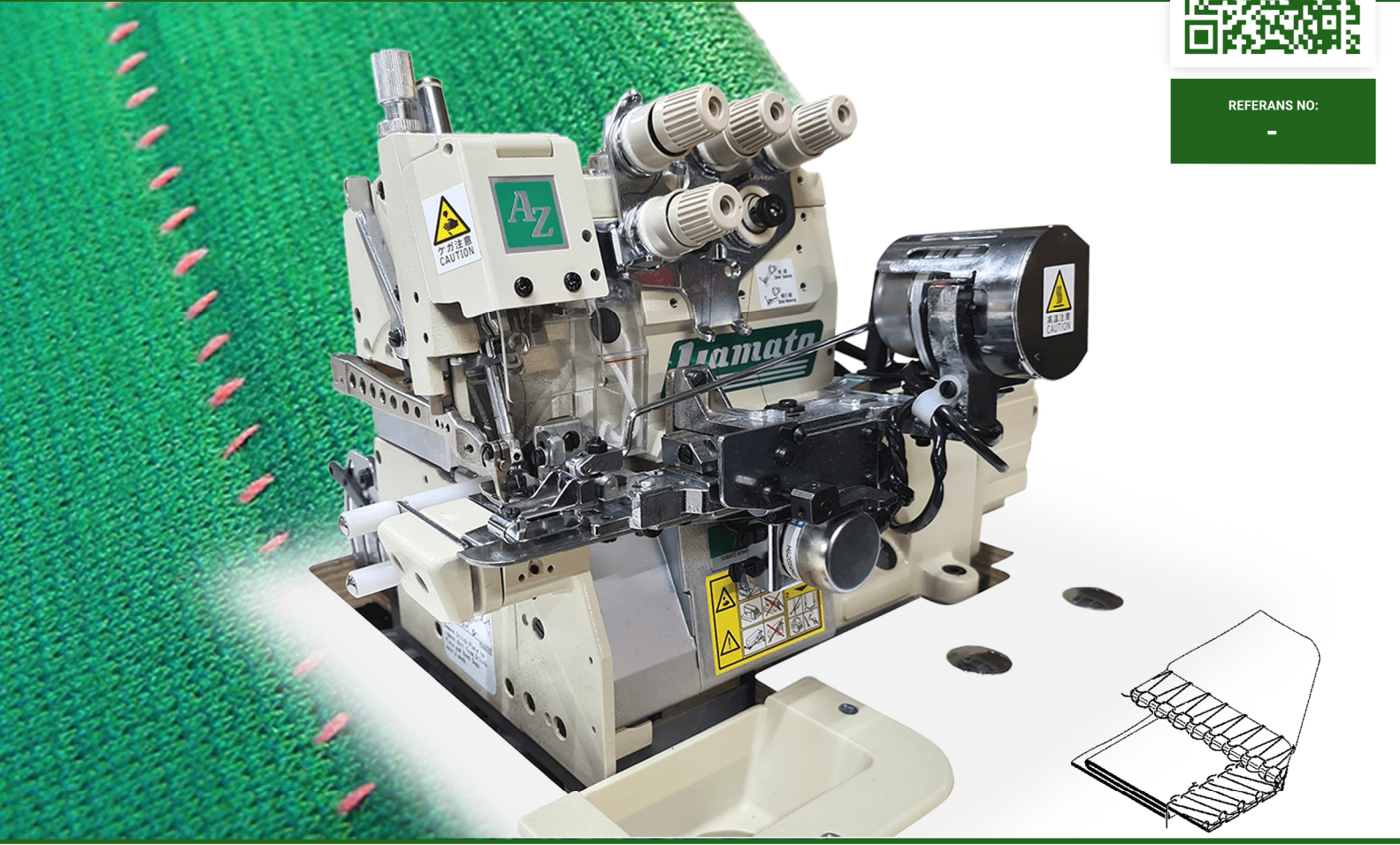




REFERANS NO:

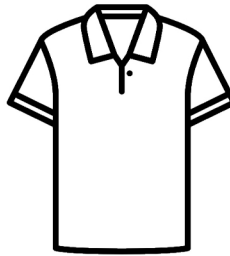
-

KÖR DİKİŞ ETEK KIVIRMA OVERLOK MAKİNESİ



AZ 8400 4 iplik Mini Burunlu Gizli Dikiş Etek Baskı Makinesidir. Yamato CH20 donanımı ile birlikte standart olarak sunulan AZ8400/CH20 Elektronik Kontrollü gelişmiş sistemi ile ister gizli dikiş etek kapama dikişlerinde ister iğne ipinin görünmesi istenen dekoratif etek kapama dikişlerinde standart görünümde mükemmel dikiş performansı sunar.

AZ8400/CH20 istenildiğinde 3 iplik mini burunlu normal overlok makinesine dönüşebilir ve üretim bandlarında farklı proseslerde çalışabilir. 6" inch (151,5 mm) makine burun çapı ile çocuk ve bebek ürünlerindeki tüp giysi dikişlerini kolaylıkla yapabilir. 8000 devir yüksek dikiş hız ve üstün Yamato orjinal japon makine dayanımı ile uzun yıllar sorunsuz bir performans sunar.



Uygulama Alanları :

Basic Tshirt Penye yada dokuma etek kıvrırma operasyonları, Polo yaka tshirt etek ve kol dikişleri, açık yada tüp şeklinde kapanmış tekstil materyalleri.

TEKNİK ÖZELLİKLER

| Model | İğne Adedi | İplik Adedi | İğne Aralıkları | Dikiş Genişliği | Dikiş Adım Boyu | Besleme Oranı | Baskı Ayağı Yüksekliği | İğne Mili Stroğu | Dikiş Devri |
|--|------------|-------------|-----------------|-----------------|-----------------|---------------|------------------------|------------------|-------------|
| AZ8403 1 İğne 3 iplik Burunlu Overlok Makinesi Genel Dikiş Amaçlı | 1 | 3 | - | 2.5 - 4.5 | 1.0 - 3.0 | 1:0.8 - 1:2.3 | 6 | 24.5 | 8,000 |
| AZ8420 2 İğne 4 iplik Burunlu Overlok Makinesi Genel Amaçlı | 2 | 4 | 2.4 | 3.5 - 5.5 | 1.0 - 3.0 | 1:0.8 - 1:2.3 | 6 | 24.5 | 7,500 |
| AZ8400-CH-20 1 İğne 3 İplik Burunlu Kör Dikiş Overlok Makinesi | 1 | 3 | - | 2.5 - 4.5 | 1.0 - 3.0 | 1:0.8 - 1:2.3 | 6 | 24.5 | 8,000 |